

VALUENEX 株式会社

VALUENEX Radar Documents + Patents DB (バリューネックスレーダードキュメンツ+パテンツディービー)

本社住所	〒112-0006 東京都文京区小日向 4-5-16 ツインヒルズ茗荷谷
URL	valuenex.com
問い合わせ先	担当部署 ソリューション事業推進本部 TEL 03-6902-9834 E-mail customer@valuenex.com

VALUENEX Radar Documents + Patents DB は特許情報だけでなく、多種多様な文書データの解析が可能です。例えば、業界・技術分野や企業の特許・論文情報を俯瞰解析し、高精度な技術マップを基に、技術用途探索や、技術開発戦略・製品開発戦略の策定を支援します。下記のような課題に対応します。

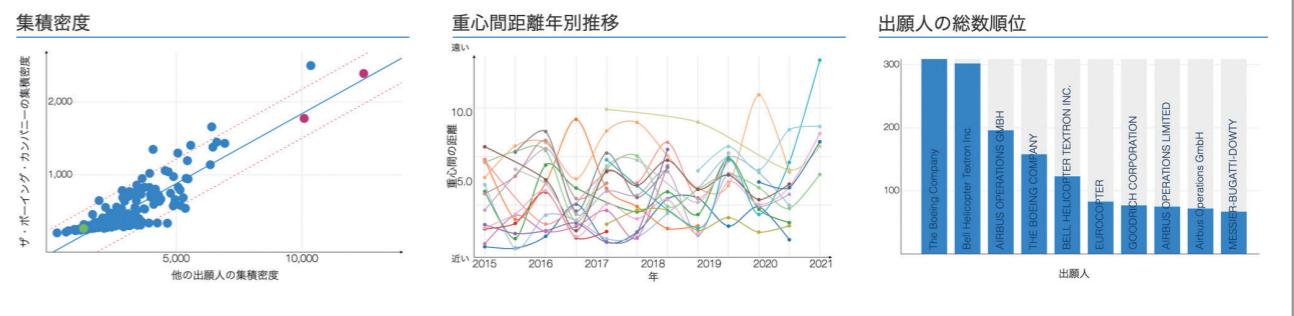
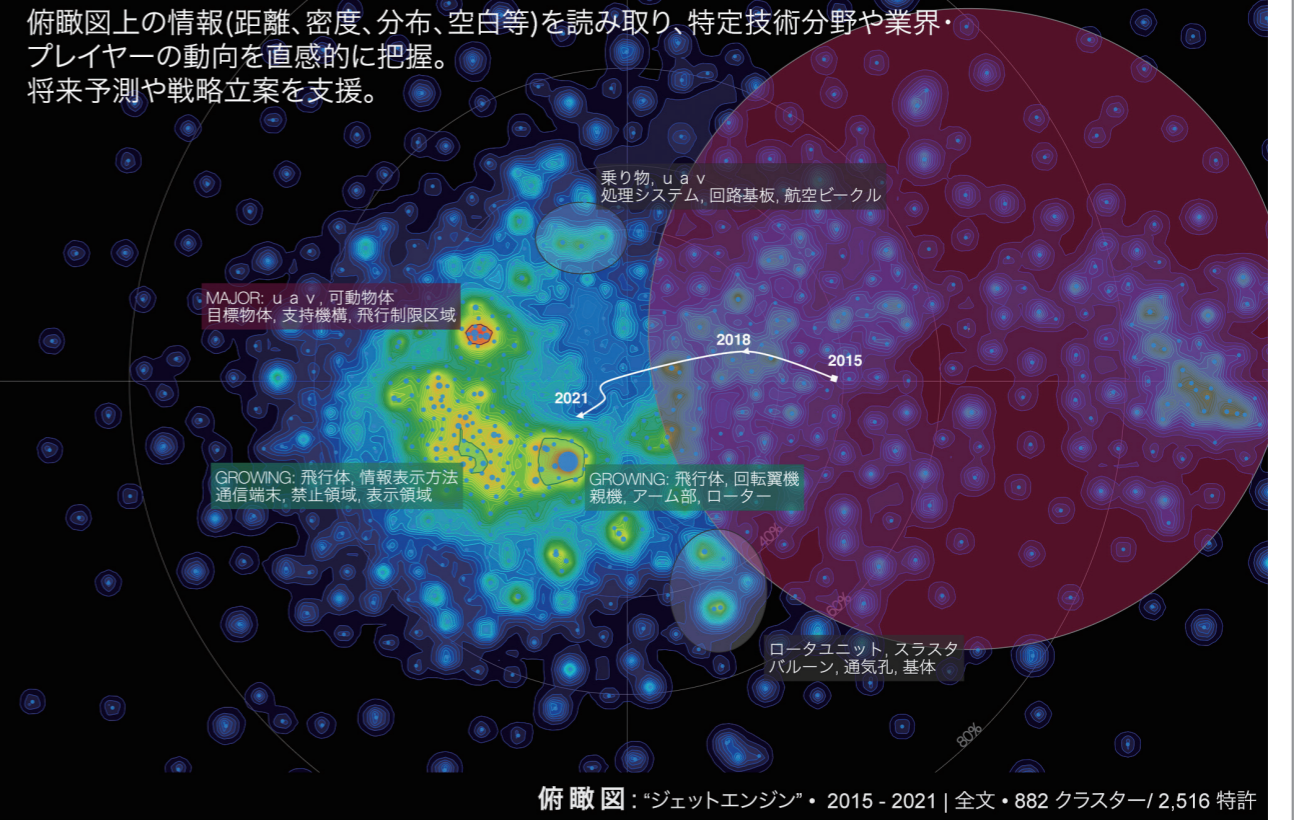
- ・技術分野の把握
- ・技術用途探索
- ・新事業テーマの探索
- ・日本、及び海外各国特許の混合解析（言語統一の必要あり）
- ・特許、及び論文を用いた研究フェーズと開発フェーズの比較分析
- ・企業のプレスリリースやアンケート自由記述などの非技術系データの解析 など

機能詳細

データ	解析対象	特許、論文、社内文書、ロコミ、プレスリリース、アンケート等のテキストデータ(日・英・中いずれかの言語)						
	入力方法	CSV / Excel 形式 / その他 / PatentSQUARE との連携						
	処理可能最大案件数	10 万件	特徴	解析上限件数を抑えた、リーズナブルな契約プランもあり				
タの編集機能	検索(絞込み)機能	可	特徴	自然文、公開・登録番号による概念検索及び、書誌情報による検索				
	データの追加・修正・削除	可	特徴	複数の母集団をまとめて解析、レーダー上での再解析				
	その他の編集機能	可	特徴	アップロード用に成形する作業を補助する専用ツールがあり				
解析項目	出願人	解析可	上限	無	上限値	0	備考	俯瞰解析後のフィルター項目
	発明者	解析可	上限	無	上限値	0	備考	俯瞰解析後のフィルター項目
	IPC	解析可	上限	無	上限値	0	備考	俯瞰解析後のフィルター項目
	FI	解析可	上限	無	上限値	0	備考	データをご留意頂く必要あり
	CPC	解析可	上限	無	上限値	0	備考	データをご留意頂く必要あり
	技術用語	解析可	上限	無	上限値	0	備考	全文、要約、請求項、要約・請求項を強調の3パターンあり
	その他項目・項目の任意追加	発行年/出願年/Fターム。公開・登録番号を基に他データベースの出力項目を結合可能						
特許文庫・参考文献サポート	有	特徴	特許リスト出力(部分出力も可)、明細全文リンク表示が可能					
引用文献サポート	無	特徴						
特許価値評価機能	無	特徴						
AI 活用サービス	有	特徴	メジャー急成長・レア領域の自動抽出機能					
帳票出力	市販ソフトの作図機能	利用可	特徴	集計等の出力データを Excel や自社独自アプリ等で処理が可能				
	独自の作図機能の特徴	独自の定量評価を提供。業界における自社技術の強み、弱みの評価。業界、競合トレンド予測。自社と競合する可能性が高い企業の判定。協業先候補の評価						
データ出力	CSV 出力	可	特徴	専用の閲覧・検索・集計ソフトあり				
	解析結果データの互換性	有	特徴	(分業解析を想定した際の、中間状態での転送・集約等)				
	用語切り出し&索引化機能	有	特徴	(抄録・請求の範囲等からの用語の自動切り出し機能)				
その他の機能	・解析図所定箇所(技術領域)の特許リスト出力 ・書誌情報検索に合致した特許、又は条件合致特許に類似する特許リストの出力							
他のシステムとの連携	検索・DB システム	可	種類	PatentSQUARE との連携オプションあり				
	分析ツール	不可	種類	その他・特記事項等 特許の番号リストをアップロードすることにより母集団を登録することも可能				

最大10万件の文献解析で 技術俯瞰図を高精度に可視化

VALUENEX
PATENTS DB



導入用情報

動作環境	OS	Windows 7 / 8.1 / 10, Mac OS X, Linux
	その他	Google Chrome, Mozilla Firefox, Safari, Microsoft Edge (いずれも最新版を推奨) ※ Microsoft Internet Explorer は一部機能が利用できません。
関連ソフト	関連ソフト	
	サポート体制	訪問・電話・メールでのサポートを随時実施。有償のコーチングサービスもあり。
費用	導入費	別途お問い合わせください
	ランニングコスト	別途お問い合わせください
	その他	
その他・特記事項等		

VALUENEX 株式会社

VALUENEX Radar Scope (バリューネックスレーダー スコープ)

本社住所	〒112-0006 東京都文京区小日向 4-5-16 ツインヒルズ茗荷谷
URL	valuenex.com
問い合わせ先	担当部署 ソリューション事業推進本部 TEL 03-6902-9834 E-mail customer@valuenex.com

VALUENEX Radar Scope は、特許の概念検索結果を俯瞰図化することを通じて、先行技術調査や無効資料調査等の一次スクリーニングを支援するサービスです。

従来の概念検索では、検索条件に対する類似度順に検索結果がリスト化されます。このリストには、意図通りに類似した特許もあれば、ノイズも含まれています。VALUENEX Radar Scope では、リスト内の特許同士の類似度に応じて俯瞰図化するため、検索結果内でフォローすべき特許の絞り込みが効率化できます。

機能詳細

データ	解析対象	日本 / 米国 / 欧州 / PCT					
	入力方法	CSV / Excel 形式					
	処理可能最大案件数	1,000	特徴				
タの編集機能	検索 (絞込み) 機能	可	特徴				
	データの追加・修正・削除	不可	特徴				
	その他の編集機能	不可	特徴				
解析項目	出願人	解析可	上限	無	上限値	備考	解析後のフィルター項目
	発明者	解析可	上限	無	上限値	備考	解析後のフィルター項目
	IPC	解析不可	上限	無	上限値	備考	
	FI	解析不可	上限	無	上限値	備考	
	CPC	解析不可	上限	無	上限値	備考	
	技術用語	解析可	上限	無	上限値	備考	全文、要約・請求項、要約・請求項を強調の3パターンあり
	その他項目・項目の任意追加	公開・登録番号を基に他データベースの出力項目を結合可能					
特許文献・参考文献サポート		有	特徴	特許リスト出力 (部分出力も可)、明細全文リンク表示が可能			
引用文献サポート		無	特徴				
特許価値評価機能		無	特徴				
AI 活用サービス		無	特徴				
帳票出力	市販ソフトの作図機能	利用可	特徴	集計等の出力データを Excel や自社独自アプリ等で処理が可能			
	独自の作図機能の特徴						
データ出力	CSV 出力	可	特徴	専用の閲覧・検索・集計ソフトあり			
	解析結果データの互換性	有	特徴				
	用語切り出し&索引化機能	有	特徴				
その他の機能							
他との連携	検索・DB システム	不可	種類				
		その他・特記事項等 特許の番号リストをアップロードすることにより任意の母集団で可視化も可能					
他との連携	分析ツール	不可	種類				
		その他・特記事項等					

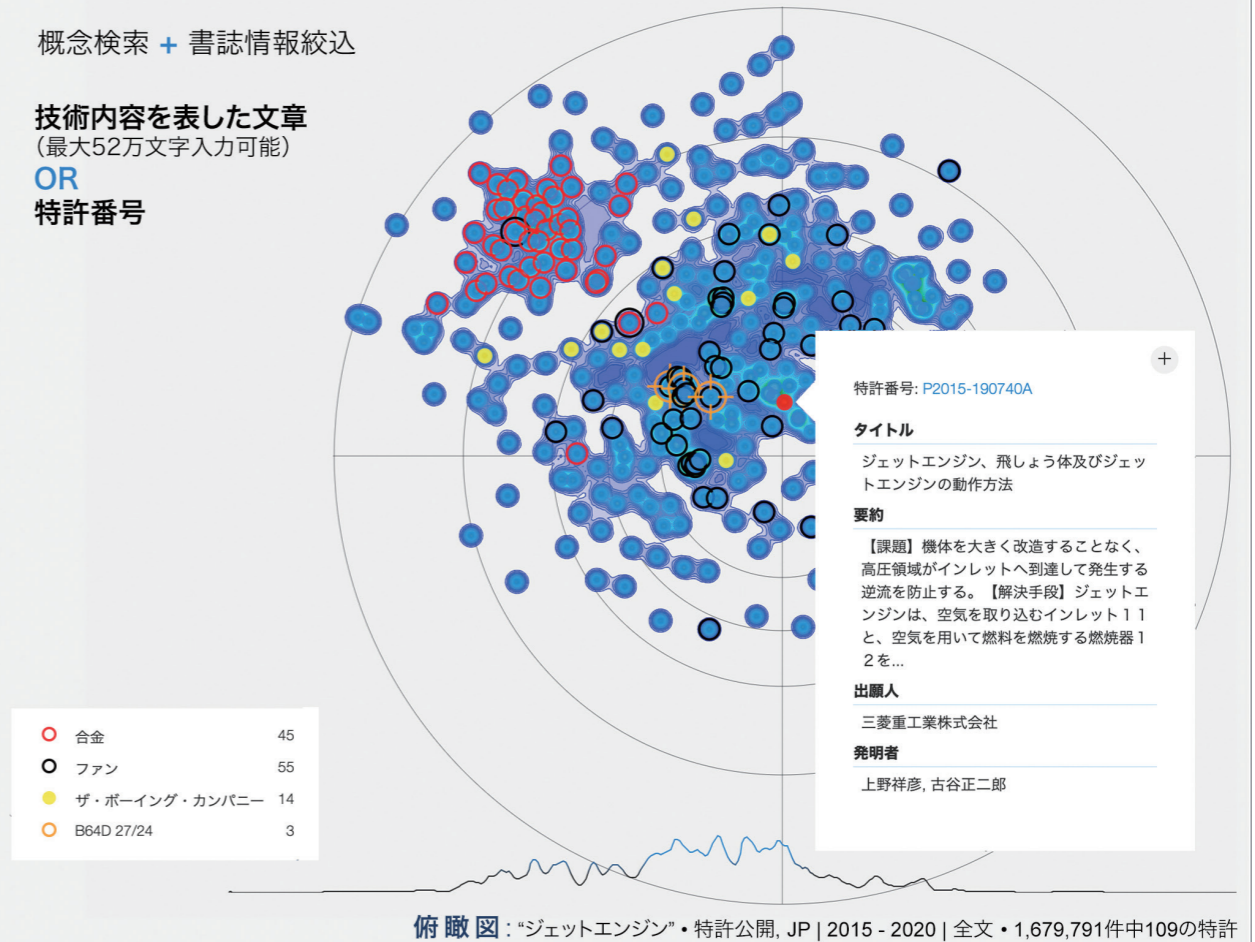
特許調査の効率化を支援・ 類似特許検索 (概念検索) 結果を可視化



概念検索結果を、リスト上だけでなく可視化した俯瞰図上でも確認できるため、先行技術調査や無効資料調査などの業務効率化に貢献。

概念検索 + 書誌情報絞込

技術内容を表した文章
(最大52万文字入力可能)
OR
特許番号



導入用情報

動作環境	OS	Windows 7 / 8.1 / 10 / 11、Mac OS X、Linux
	その他	Google Chrome、Mozilla Firefox、Safari、Microsoft Edge (いずれも最新版を推奨) ※ Microsoft Internet Explorer は一部機能が利用できません。
関連ソフト	関連ソフト	
	サポート体制	電話・メールでのサポートを随時実施。有償のコーチングサービスもあり。
費用	導入費	別途お問い合わせください
	ランニングコスト	別途お問い合わせください
	その他	
その他・特記事項等		